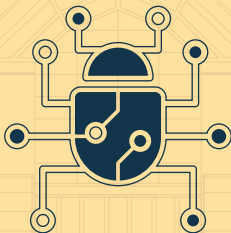


TÚLINDEXELÉS

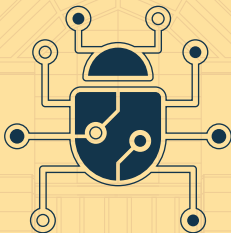


Felhúzáskor: minden játékos
dobjon el a kezéből egy lapot.

Ne feledd: feladatkártyát NEM lehet eldobni.



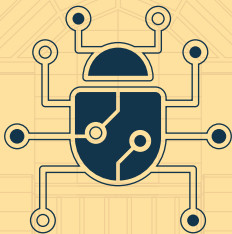
KIVÉTEL



Muszáj a **verem push** akciót
használnod a köröd elején.
(ha a verem tele van, dobj el egy lapot)



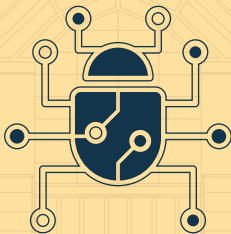
BETÖLTÉS



A **besegítés** 2 akciónak számít,
de 3-mal csökkenti a jelölőt.



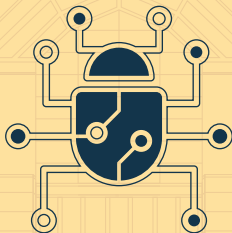
VISSZAGÖRGETÉS



Felhúzáskor: mozgasd az összes feladatjelölőt 3-ra a játéktáblán.



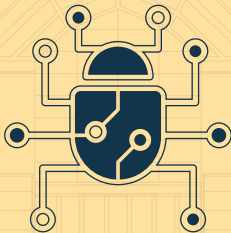
VÁRATLAN VISELKEDÉS



Amikor az **újrahúzás** akciót
használsz, a felhúzott lapot add át
egy másik játékosnak.



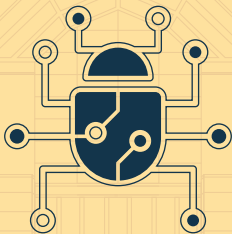
MEGHIBÁSODÁS



Muszáj a **verem pop** akciót használnod
legalább körönként egyszer.



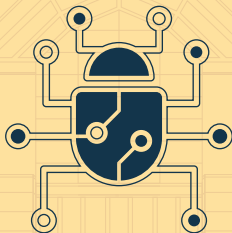
FÉLREÜTÉS



Az **5** dobás **0** dobásnak számít.



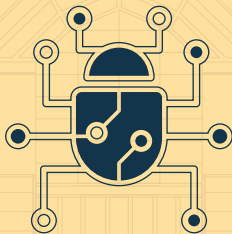
TÚLCSORDULÁS



Húzz körönként 1 lappal többet!
A köröd elején dobj el 1 lapot.



ALULCSORDULÁS



Húzz körönként 1 lappal kevesebbet!



